

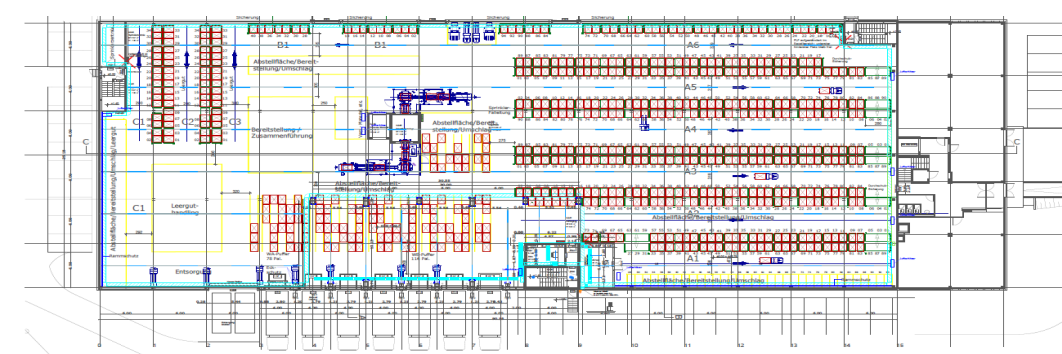
Ersatzteile-Logistik: Neubauplanung Standort Süd

► Unsere Leistungen

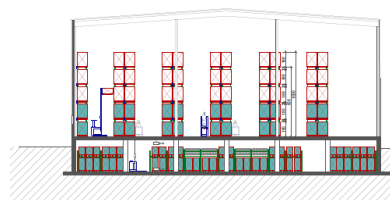
- Studie
- Masterplanung Areal Entwicklung
- Projektierung Logistik
- Unterstützung Baueingabepanung Dez 21 / Jan 22
- Detailplanung und Evaluation 2022
- Realisierungsbegleitung

FRICKE

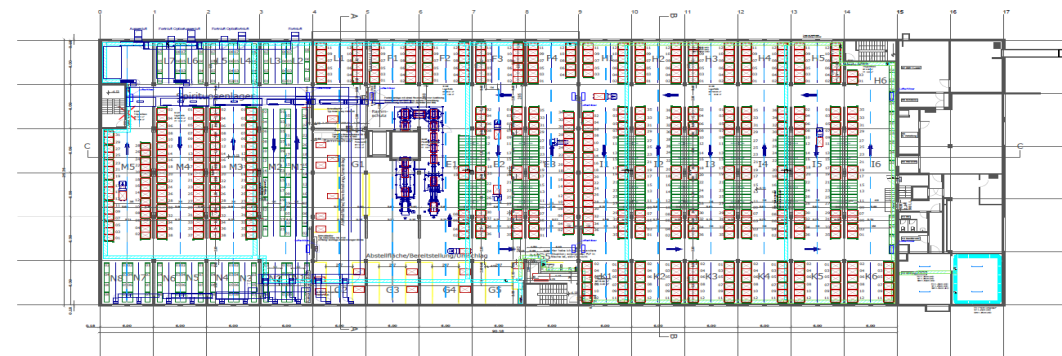
- Auf 120'000 m², 80'000 Gebäudefläche
250'000 Lagerhaltige Artikel
 - 500'000 Behälter, 80x60 / 60x40 cm im Mix mit entsprechenden Kommiplätzen (Pick to Pack, aut. Paketfinishing)
 - 25'000 PP-Kommiplätze Person zur Ware
- Dynamik [pro Tag]
 - 80'000 Pos.
 - 20'000 Pakete
 - 900 Pal. WA



Erdgeschoss



Querschnitt B-B



Untergeschoss



Längsschnitt C-C



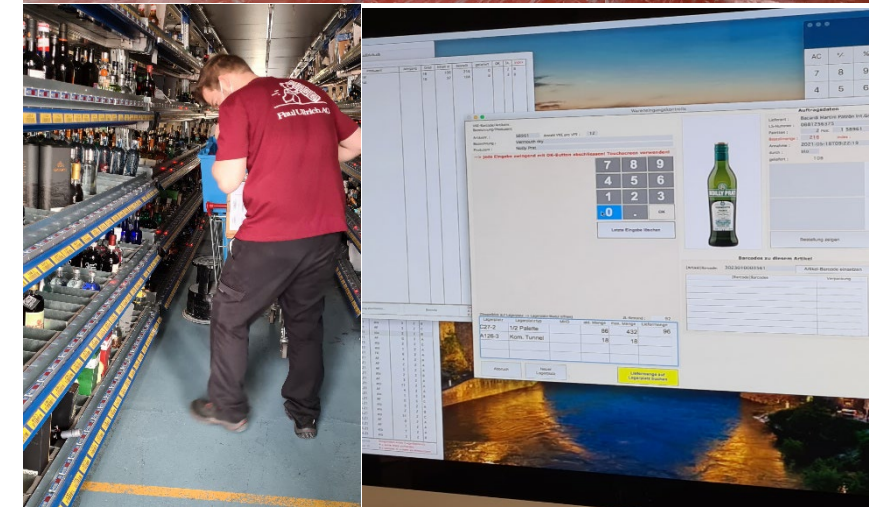
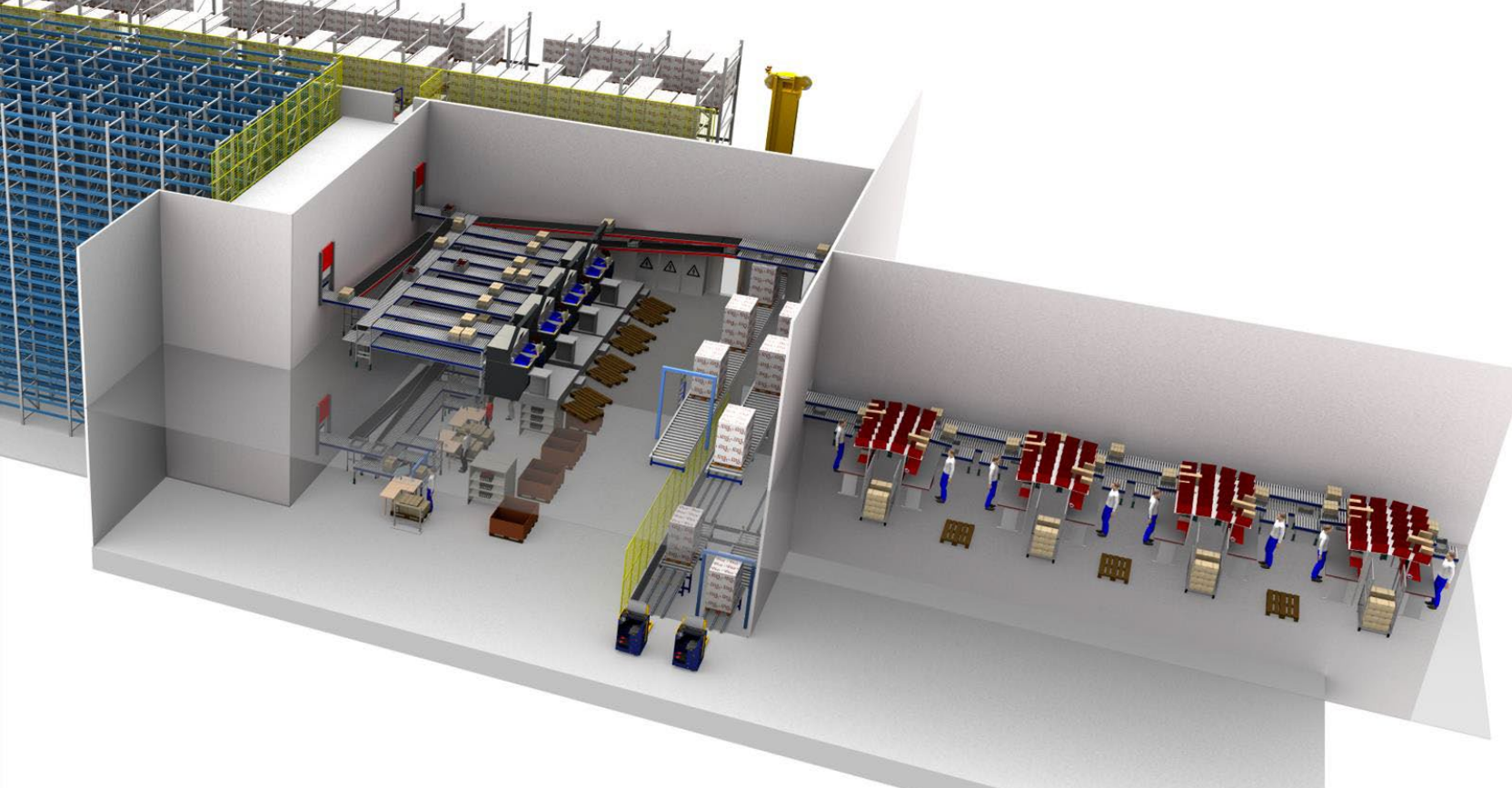
ZWEIFEL

1898

Optimierung Zentrallager an neuem Standort

- ▶ Unsere Leistungen
 - Datenanalyse
 - Grundlagenerarbeitung
 - Lager- und Materialflussplanung
 - Standort- und Netzwerkanalyse
- Evaluation Logistikgewerke
- Realisierungsbegleitung

- ▶ 3'000 Artikel Getränke, Weine und Spirituosen
- ▶ 2'500 Palettenplätze Palettenhochregallager
- ▶ 200 Palettenkommissionierplätze
- ▶ 100 Colli-Durchlauf-Kommissionierplätze
- ▶ 200 Fachbodenplätze



Erweiterung und Optimierung Zentrallager

- ▶ Unsere Leistungen
 - Datenanalyse
 - Grundlagenerarbeitung
 - Lager- und Materialflussplanung
 - Standort- und Netzwerkanalyse
- Evaluation Logistikwerke
- Materialfluss-Simulation
- Realisierungsbegleitung

ULLRICH
PASSION FOR LIQUIDS

- ▶ 8'000 Artikel Getränke, Weine und Spirituosen
- ▶ 2'000 Palettenplätze in aut. Palettenhochregallager
- ▶ 20'000 Behälterstellplätze in einem automatischen Behälterlager
- ▶ 200 Palettenkommissionierplätze
- ▶ 300 Colli-Durchlauf-Kommissionierplätze

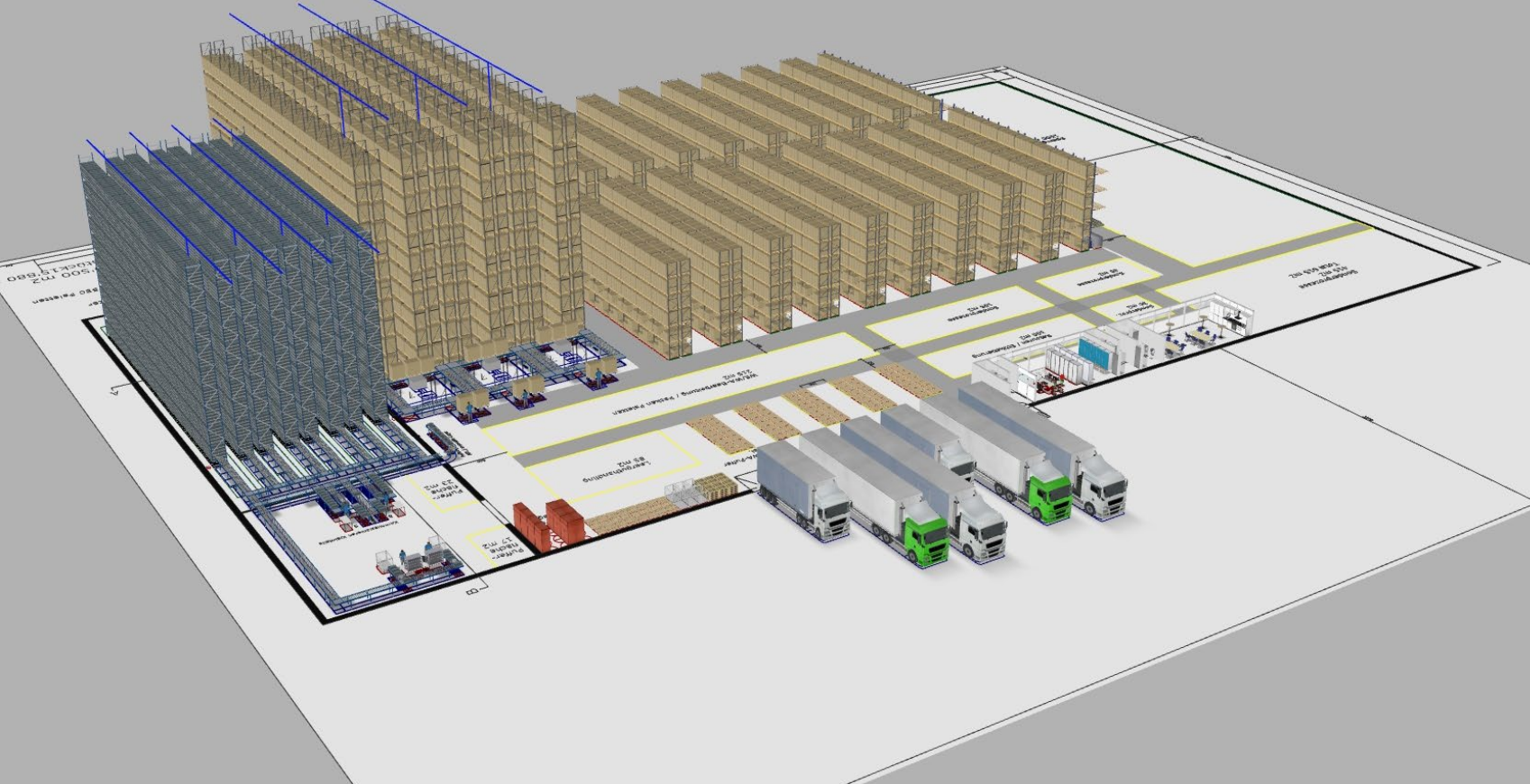


Neues Logistikzentrum

- ▶ Unsere Leistungen 2023 -2026
 - Datenanalyse
 - Grundlagenerarbeitung
 - Lager- und Materialflussplanung
 - Standort- und Netzwerkanalyse
- ▶ Weitere Leistungen nach Projektfreigabe
 - Evaluation Logistikgewerke
 - Realisierungsbegleitung

Namhafter CH-Weinimporteur

- ▶ 3'000 Artikel Getränke, Weine und Spirituosen
- ▶ 3'000 Palettenplätze
- ▶ 300 Fachboden- und Collidurchlaufplätze
- ▶ Kühl und Tiefkühlager für Trockensortiment



Intralogistikkonzept Ersatzteilelager

Unsere Leistungen: 2020 – 2022 => Umsetzungskonzept Brownfield 2023

- ▶ Datenanalyse
- ▶ Lager- und Materialfluss-Systemplanung
- ▶ Gesamtheitliches GreenField-Konzept
- ▶ Maker or buy Entscheidung aufbereiten; Vergleich Inhouse <> Outsourcing-Lösung
- ▶ Studien BrownField in Arbeit

Namhaftes CH-Unternehmen

- ▶ 30'000 SKU
- ▶ 10'000 Palettenstellplätze
- ▶ Kragarmlager für 100 Langgut SKU
- ▶ 48'000 Behälter im Kleinteilelager AKL
- ▶ 1'500 m2 Sperrgutfläche
- ▶ 600 m2 Fläche für Sonderprozesse
- ▶ ca. 1'200 bis 1'900 Pos p.d.



Multichannel-Logistik: Fust, Oberbüren

Ing.-dipl. **FUST**®

► Unsere Leistungen

- IST-Analyse (Materialfluss, Mengengerüst, IT-Prozesse)
- Masterplanung (Werkstrukturplanung)
- Detailplanung Logistikgewerke
 - Pal. Hochregallager, 15'000 PP für Vorratsmengen und weisse Ware
 - Aut. Kleinteilelager mit 70'000 Stellplätzen samt Kommissionier- und Packstationen
- Vollautomatische Verpackungsanlage
- Weisswarenlager
- Materialfluss-Simulation
- Ausschreibung Logistikgewerke
- Angebotsevaluation, Vergabemanagement
- Schnittstellenkoordination: Logistikgewerke vs. Bau und Haustechnik
- Realisierungsmanagement
- Inbetriebnahme- und Abnahmemanagement

- Die Dipl. Ing. Fust AG ist in der Schweiz der führende Anbieter von Elektrohaushaltgeräten und Multimedia. Vom Zentralstandort in aus werden über 160 Verkaufsstellen, Onlinekunden sowie auch die Fust-eigenen Servicemitarbeiter beliefert.

► Referenzperson

Thomy Hess - Leiter Logistik Schweiz
+41 71 955 54 60

Von der "International Society for Pharmaceutical Engineering" zur
«Facility of the Year 2019" in der Kategorie "Operational Excellence
ausgezeichnet"



Neubau Kantonsapotheke Zürich

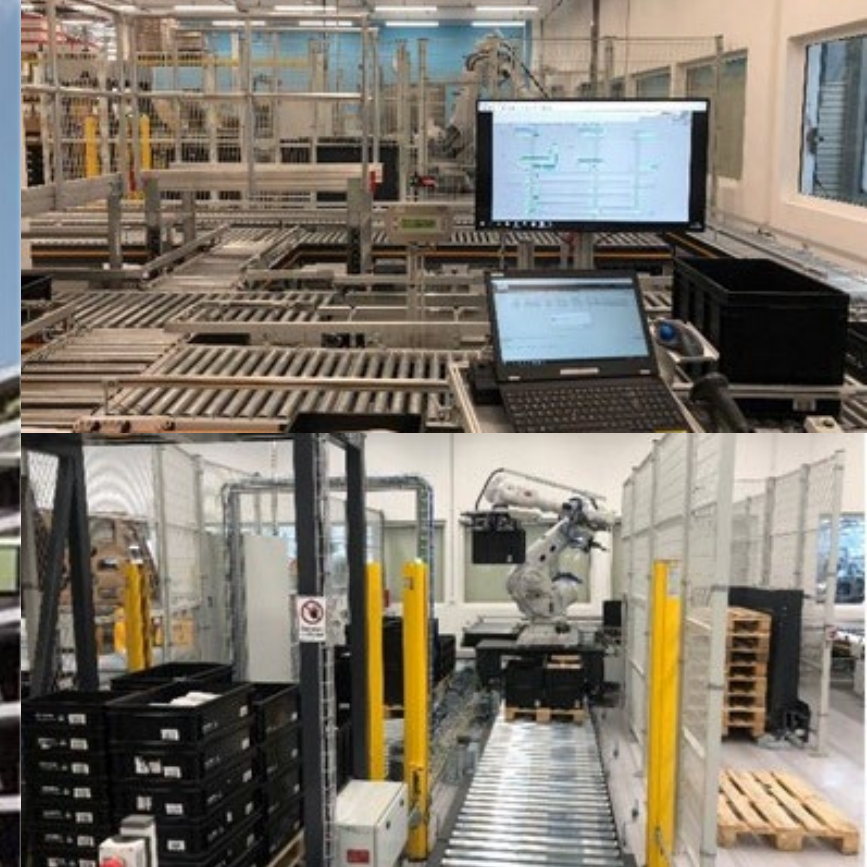


Kanton Zürich
Gesundheitsdirektion
Kantonsapotheke Zürich

► Unsere Leistungen

- Lagersystemplanung (inkl. Wirtschaftlichkeitsbetrachtung zur Automatisierung, z.B. Medikamentenroboter)
- Versorgungskonzept Universitätsspital Zürich (USZ) im Zusammenhang mit dem neuen Zentrallager des USZ ausserhalb des Campus
- Evaluation der Einrichtungen und Realisierungsbegleitung

- Neubau mit Pharmaproduktion und entsprechenden Rohstoff-, Halbfabrikate und Fertigwarenlager sowie Lager für Handelsware (Medikamente)



Montagelager

- ▶ Unsere Leistungen
 - Konzeptplanung und Ausschreibung Logistikgewerke
 - Unterstützung Konzipierung Produktions- Montageversorgung
 - Ausschreibung, Angebotsevaluation, Vergabemanagement
 - Fachbauleitung Logistik und Schnittstellenkoordination Bau und Haustechnik
 - Inbetriebnahme- und Abnahmemanagement

SIEMENS

Building Technologies



Produktions- und Montagelager

+GF+
GF Machining Solutions

- ▶ Unsere Leistungen
 - Konzeptplanung und Ausschreibung Logistikgewerke
 - Unterstützung Konzipierung Produktions- Montageversorgung
 - Ausschreibung, Angebotsevaluation, Vergabemanagement
 - Realisierungsmanagement Logistik inkl. Schnittstellenkoordination zu Bau und Haustechnik
 - Inbetriebnahme- und Abnahmemanagement



Neues Verteilzentrum – Konzept Grüne Wiese

- ▶ Im Rahmen eines Masterplanes sollte ein neuer Standort grüne Wiese erarbeitet werden und mit eine Outsourcing Variante vergliche werden
- ▶ ca. 4'800 SKU
- ▶ ca. 4'000 Pos/Tag

GLOBOMEDICA
A MEDIQ COMPANY

- ▶ Grundlagenerarbeitung
- ▶ Lager- und Materialflussplanung
- ▶ Konzipierung Bau / Masterplan



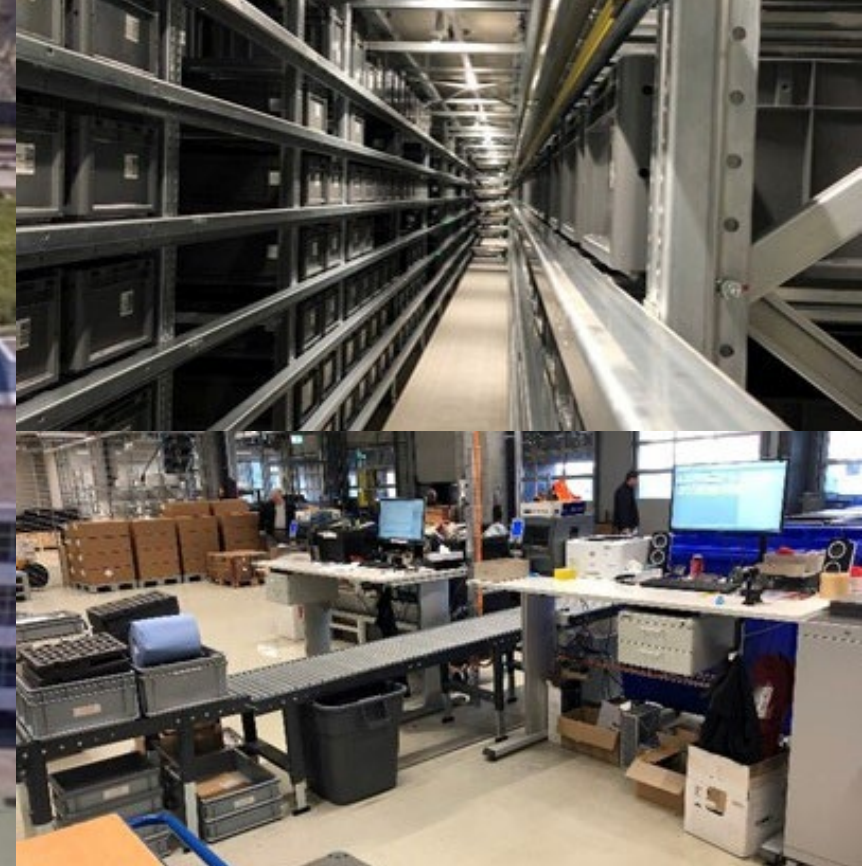
Spitallogistik: Neubau K2 am USB



► Unsere Leistungen

- Kritische Würdigung Transportsysteme (Fragestellung auch im Rahmen der Erweiterung einsetzen? => Ja)
- Materialfluss-Konzeptplanung Zentrallager <>Stationen <> Entsorgung (Behälterfördertechnik und FTS)
- Simulation der Anlagen für den Ist-Zustand sowie für das Planziel 2035
- Optimierungsplanung und Realisierungsbegleitung der Anlagen im Bestand

- ### ► NEUBAU Klinikum 2 – Erweiterungs- & Umbaumaßnahmen im laufenden Spitalsbetrieb



Produktions- und Montagelager

- ▶ Unsere Leistungen
 - Konzeptplanung und Ausschreibung Logistikgewerke
 - Unterstützung Konzipierung Produktions- Montageversorgung
 - Ausschreibung, Angebotsevaluation, Vergabemanagement
 - Fachbauleitung Logistik und Schnittstellenkoordination Bau und Haustechnik
 - Inbetriebnahme- und Abnahmemanagement

COMETGROUP
Technology with Passion

- ▶ Erweiterung des existierenden Werkes und Optimierung der Logistik
- ▶ Realisierungsbegleitung sowie Unterstützung bei der Inbetriebnahme



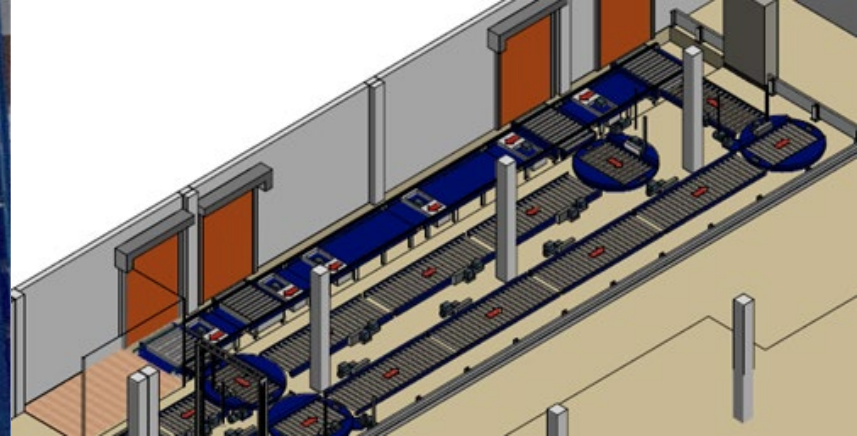
Neues Verteilzentrum

- ▶ Neues Verteilzentrum
 - Hochleistungsverteilzentrum für pharmazeutische Produkte
 - > 100'000 Positionen am Tag

 **Galexis**

GALEXIS, EIN UNTERNEHMEN
DER GALENICA GRUPPE

Beratende und planende Unterstützung
Simulation der Anlagen für das neue
Schweizer Hochleistungs-Verteilzentrum



Retrofit: kurvengängiges Paletten-HRL-RBG

- ▶ Unsere Leistungen
 - Beurteilung Mechanik, Steuerung sowie LVS samt Schnittstelle zum Host
 - Konzept Lagersystem und Etappierung
 - Angebotseinholung
 - Unterstützung Vertragsgestaltung und Pflichtenheftphase
 - Realisierungsbegleitung und Abnahmen / Tests

OFFIX



papedis

- ▶ Ertüchtigung (Technik, Leistung, Sicherheit) eines mit einem kurven-gängigen RBG bedienten Palettenhochregallagers sowie Neugestaltung Ein- Auslagerfördertechnik mit ca. 5'000 Palettenplätzen in 7 Gasen bei laufendem Betrieb.



Neuer Logistikstandort

- ▶ Unsere Leistungen
 - Unterstützung Masterplanung
 - Konzepterarbeitung
 - Detail- und Realisierungsplanung
 - Umsetzungs- und Inbetriebnahmeunterstützung

KOHLER
HANS KOHLER AG ZÜRICH

- ▶ Zentrallager mit automatischen Kleinteilelager und Palettenlager für Fittings, sowie automatischem Langgut- und Blechlager



Lager-Optimierung am Hauptsitz / Werkserweiterung Portugal



► Unsere Leistungen

- Lager- und Montageversorgungsoptimierung am Hauptsitz in A- Peuerbach
- Masterplanung Werkserweiterung in Portugal
 - Layout Produktion und Logistik
 - Materialflussoptimierung und Gebindekonzept
 - Umsetzungsunterstützung



Bestandsaufnahme (IST-Situation vor Umplanung)

Freilager / Aussenlager:

- 1 Container
- 2 Steinlager/Boxen Verbundscheine/Sand
- 3 Absetzbecken
- 4 Reifenwaschanlage
- 5 Stahllager/Absperrgitter
- 6 Abrollmulden/Abroll-Paletten
- 7 Lehrlings-Übungsplatz
- 8 Entsorgungsplatz
- 9 PE-Rohrlager
- 10 Stahlplattenlager/Baggermatratzen
Grabenverbau/New Jersey/Krings
- 11 Lagerplatz Inventar/Anbaugeräte Bagger
- 12 Betonkübel/Betonelemente/Röhren

Zentraler Bauhof: Masterplanung



- ▶ Unsere Leistungen
 - Bestands-, Materialfluss- & Werksverkehrsanalyse
 - Umplanung Werkhoflogistik, Neuzuteilung der Lagerbereiche (Lagerhallen & Freilagerbereiche)
 - Systemauswahl
 - Ausschreibung & Vergabe Logistikgewerke (Stapler, Regale)

- ▶ Umplanung des bestehenden Bauhofs sowie der Lagerbereiche zur Abbildung einer Umschlagsverdoppelung (im Zuge der Fusion mit einem Mitbewerbers ähnlicher Grösse) inkl. Umsetzung



Bild-Quellen: USZ/Ansorix



Neubau Logistik- und Servicezentrum des USZ in Schlieren



**UniversitätsSpital
Zürich**

► Unsere Leistungen

- Machbarkeitsstudie und Konzeptplanung als Mitglied des GP-Teams
- Versorgungskonzept "CityLogistik" UniversitätsSpital Zürich (USZ) im Zusammenhang mit der neuen Kantonsapotheke ausserhalb des Campus

- NEUBAU Zentrallager für das USZ ausserhalb des Campus



Neubau Zentral- und Werkstattlager, Montageversorgung

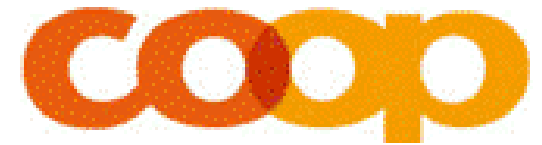


- ▶ Unsere Leistungen
Für beide Bereiche (laufendes Projekt)
 - Detailplanung und Realisierungsbegleitung der Lager- und Materialfluss-Systeme und Schnittstellen zur Montage (insbesondere Drehgestell-Lagerung und Montage)
 - Bestandesoptimierung
 - Unterstützung Prozessgestaltung und Bestandesführung (VMI) im Rahmen neuer ERP-Einführung

- ▶ Umsetzung Masterplankonzept Standort Landquart mit neuem Zentral- und Werkstattlager



Logistik- und Produktionsgebäude



► Unsere Leistungen

- Machbarkeitsstudie und Masterplan 2012
- Systemplanung Logistik-Gewerke
 - Paletten-HRL, teilweise gekühlt mit 42'000 PP für Roh- und Fertigware sowie Halbfabrikate
 - Manuelles Kommissionierlager für Weine & Spirituosen auf 10'000 m2
 - Systemverbindende Kombi-Fördertechnik für Pal und Rollcontainer samt Gebindepuffer
- Baueingabeplanung 2013 mit Projektierung
- Ausschreibung & Evaluation Logistikgewerke
- Materialfluss-Simulation
- Realisierungsmanagement
- Inbetriebnahmeunterstützung

- **Logistik- und Produktionsgebäude** für Produktion von Schokolade, Gewürze und Nussmischungen sowie Wein- Lagerung und Abfüllung.

- **Referenzperson**
Patrick Saladin
ehem. Leiter NVZ Pratteln/Kaiseraugst
+49 176 73145813



Pharmaproduktion: Logistik- & Materialfluss-Studie



- ▶ Unsere Leistungen
 - IST-Materialfluss-Analyse & Dokumentation
 - SOLL-Analyse unter Berücksichtigung von der langfristigen Wachstums- & Produktstrategie
 - Lager-Kapazitätserhebung (IST), Aufzeigen von Kapazitätsgrenzen
 - Ableitung von Sofortmassnahmen inkl. Budget- & Terminabschätzungen

- ▶ Erhebung & Dokumentation der Logistik-Kapazitäten (statisch & dynamisch) als Basis für die Standort-Masterplanung



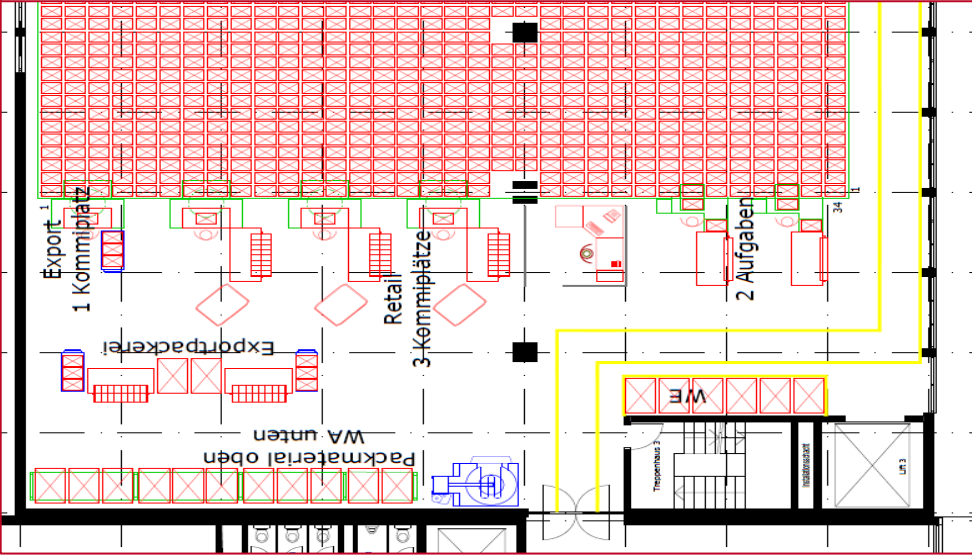
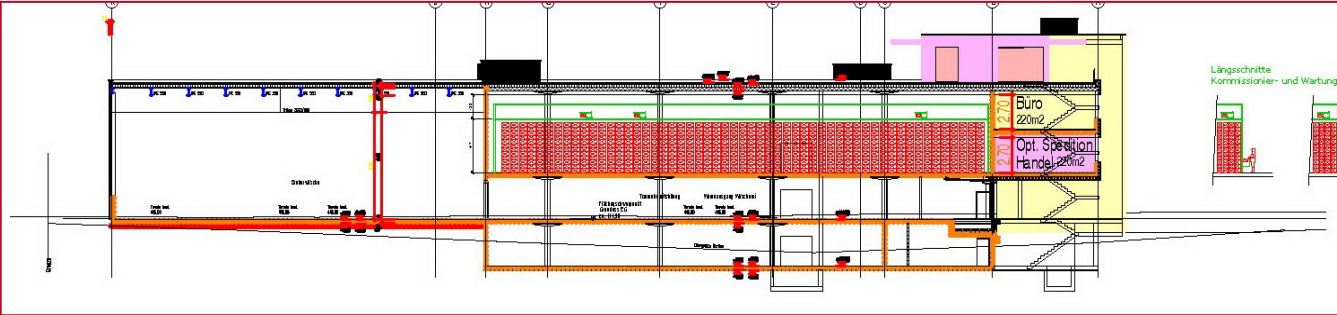
Neues Abhollager

► Unsere Leistungen

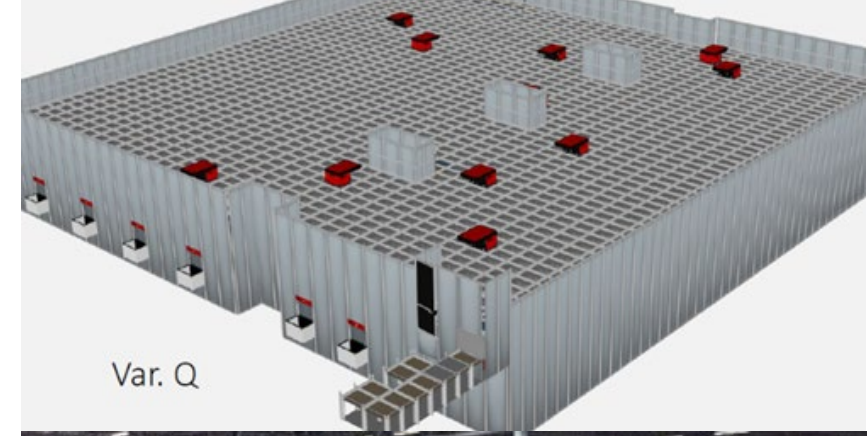
- Masterplanung Arealentwicklung
- Lagerprozessoptimierung
- Unterstützung SAP-Einführung (operative Prozesse)
- Konzept- und Realisierungsplanung
- Begleitung der Inbetriebnahme

SFS locher

- Erweiterung und Optimierung der Logistik auf einem Nachbargrundstück; inklusive Projektierung, Detailplanung, Beschaffung, Fachbauleitung und Inbetriebnahme.



agiplan ag

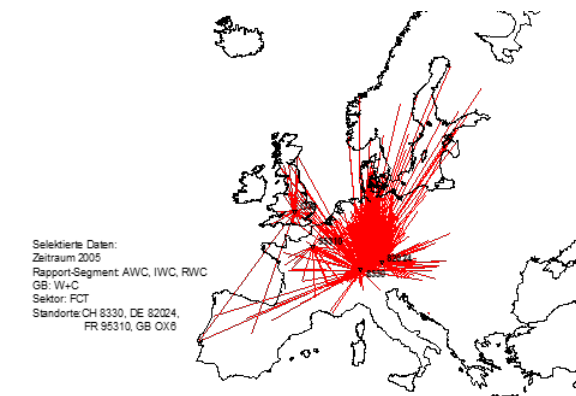


Intralogistik-Konzept Wäschelager

- ▶ Unsere Leistungen
 - Systemplanung Lager- und Materialfluss
 - Variantenvergleich und Nutzwertanalyse
 - Grundlagenerstellung (Volumetrie) für Bauplanung
 - Bei Realisierungsentscheid: Detailplanung, Evaluation der logistischen Gewerke, Realisierungsbegleitung, Abnahmen, Interaktion mit Generalplaner Bau

SPILAG
BERUFSBEKLEIDUNG

- ▶ Lagerneubau mit Schnittstelle zur Wäscherei
umfassende automatisches Lagersystem mit ca.
25'000 Behälter für Berufskleidung



Netzwerkstudie Euro-Hub und Konzipierung desselben, Logistik- Planung und Realisierung eines Mischwerks

HUBER+SUHNER

- ▶ Unsere Leistungen
 - Netzwerkanalyse
 - Netzwerksimulation Varianten CH und EU sowie optimaler Standort
 - Variantenvergleich
 - Konzipierung des Logistikzentrums CH als potentieller EU Hub inkl.
 - Aut. Ablängcenter und Verpackungszentrum für Kabel
 - Aut. Halbfabrikate- und Fertigwarenlager

- ▶ Netzwerk- Analyse und Neukonzipierung samt Konzipierung des Hubs. Neubau Kunststoffmischwerk



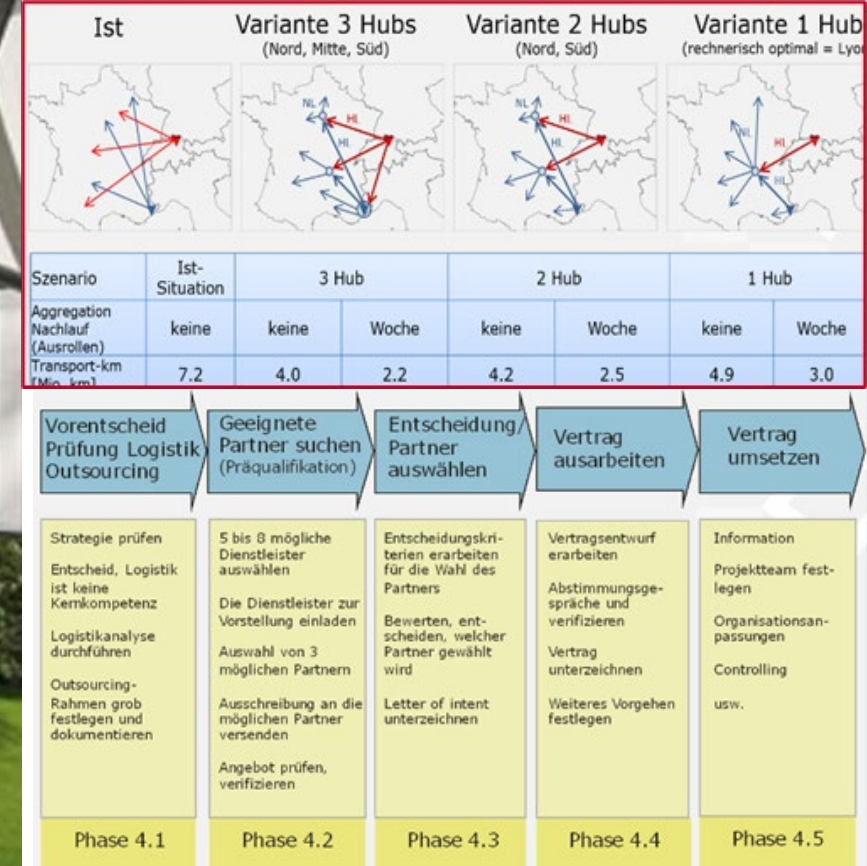
Neubau Lager & Produktion (Chemie)



► Unsere Leistungen

- Masterplanung
- Prozess- & Datenanalyse
- Bereichsdimensionierungen
- Systemauswahl
- Kostenschätzung, Terminplanung
- Lfd. Abstimmung mit Bauplanung (Statik, Haustechnik, etc.)

- ### ► NEUBAU eines zentralen Lagers für chemische Rohstoffe mit angrenzender Produktion auf der «grünen Wiese»

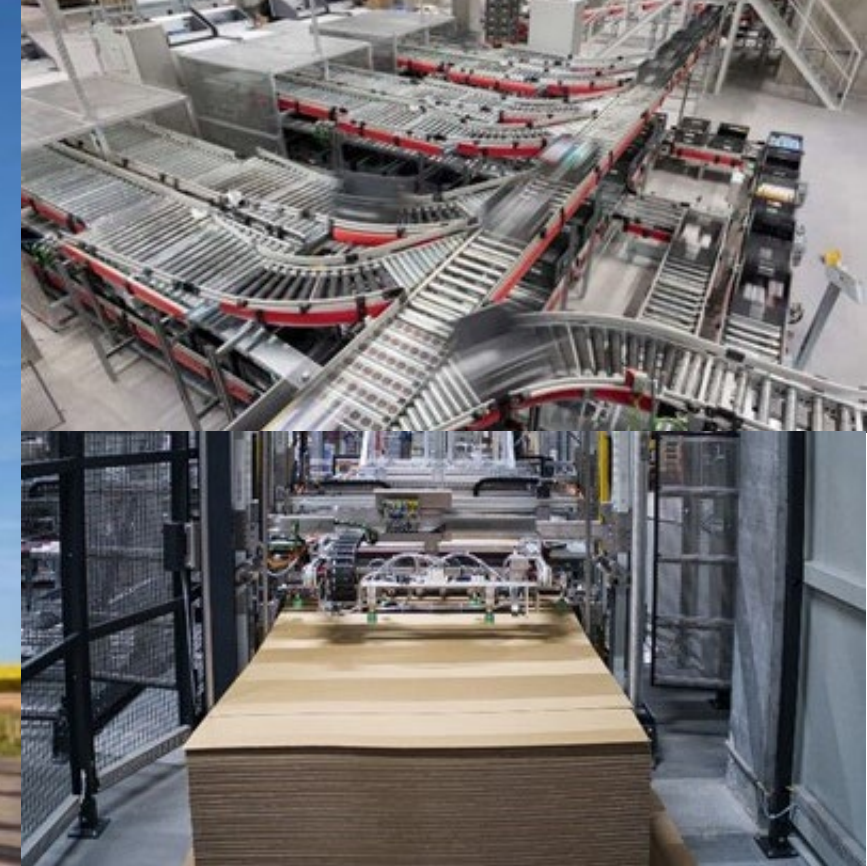


Netzwerkstudie Evaluation Logistikdienstleister



- ▶ Unsere Leistungen
- ▶ 2011
 - Analyse und Visualisierung der gesamten Warenströme Europa mit unserem Simulationstool
 - EU-Hub: Standort-Simulation und Konzipierung
 - Evaluation Logistikdienstleister: Erstellung Pflichtenheft, Angebotsvergleich
 - Unterstützung in der Vergabe
- ▶ 2022: Erweiterung und Neubeurteilung obige Umfänge

- ▶ Distributions-Analyse und Optimierung Markt Schweiz und F (Hub-Konzept) | Evaluation Lead Logistics Provider für Frankreich



Erweiterung Logistikzentrum



► Unsere Leistungen

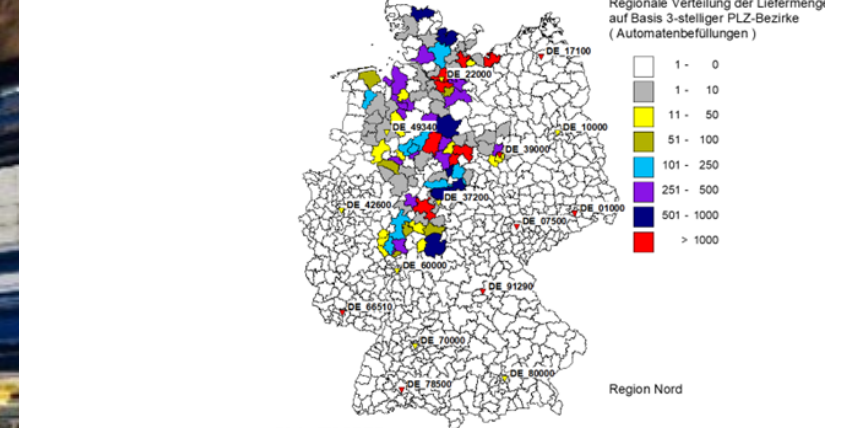
- 2nd Opinion Konzeptplanung von TGW
- Unterstützung Ausführungsplanung & Pflichtenheftphase
 - AKL mit 70'000 Behälter
 - WzP- Kommissionierung
- Realisierungsmanagement
- Inbetriebnahme- und Abnahmemanagement
- Unterstützung Evaluation, Realisierungs-, Inbetriebnahme- und Abnahmemanagement
- Unterstützung Evaluation, Realisierungs-, Inbetriebnahme- und Abnahmemanagement einer vollautomatischen Verpackungsmaschine

Bilder: Interdiscount, TGW, Kern

- Mit rund 180 Verkaufsstellen ist Inter-discount der grösste Elektronikdiscounter der Schweiz und bietet eine breite Produktpalette von Artikeln namhafter Herstellern bis zu No-Name-Produkten an.

► Referenzperson

Georg Weinhofer
Leiter Logistik, Service & Marktplatz
+41 78 609 45 35



Netzwerkstudie Deutschland



► Unsere Leistungen

- Analyse des bestehenden Distributionsnetzwerks (Standortkosten, Transport- & Automaten-Bestückungskosten, Lost Sales....)
- Aufbau eines Gesamt-Netzwerk Simulationstools zur Abbildung unterschiedlicher Wachstumsszenarien (Mengen, Regionen)
- Erarbeitung des optimalen Zentral- & Regionallager-Netzwerks (Anzahl & genauer Standort) auf Basis der strategischen Ziele

- Analyse des bestehenden, historisch gewachsenen Standorte-Netzwerks (IST: Mehr als 80 Regionalläger), Entwicklung eines Idealszenarios inkl. Integration neuer Vorlauf-Prozesse sowie Sensibilitätsanalyse bei Abweichungen vom Optimum



Neues Handwerkerzentrum

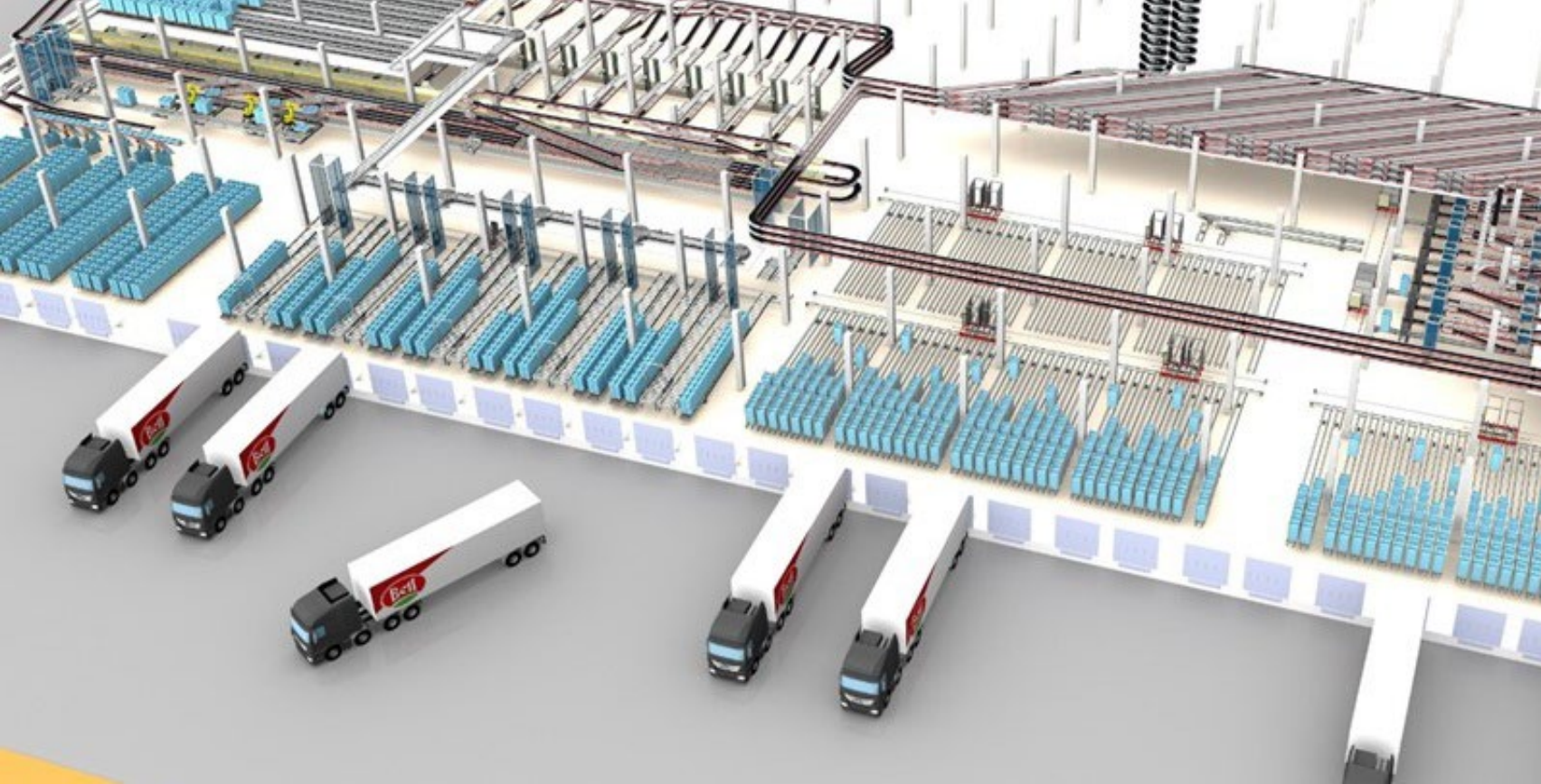


► Unsere Leistungen

- Unterstützung Masterplanung
- Konzept- und Realisierungsplanung
- Realisierungsunterstützung

► System-Lagerplanung

- Neubau eines „Handwerkercenters“



Konzipierung Logistikzentrum

- ▶ Unsere Leistungen
 - Prozess- & Datenanalyse
 - Bereichsdimensionierungen
 - Systemauswahl
 - Lfd. Abstimmung mit Bauplanung (Statik, Haustechnik, etc.)
 - Kostenschätzung, Terminplanung



- ▶ Planung eines Konsolidierungs- & Distributionszentrums als zentrale Drehscheibe zwischen den verschiedenen Produktionsstätten bzw. Lieferanten und der Belieferung des gesamten Schweizer Handels



Konzept- und Realisierungsplanung

- ▶ Unsere Leistungen
 - Erstellung eines Masterplans und einer „Outsourcingstudie“
 - Konzept- und Realisierungsplanung
 - Begleitung der Einführung eines des LVS-Systems
 - Simulation des Materialflusses

Givaudan[®]

- ▶ Planung und Realisierungsbegleitung beim Aufbau eines Hochregallagers



Neues Zentrallager

- ▶ Unsere Leistungen
 - Arealnutzungsstudien
 - Projektierung
 - Evaluation Logistikwerke und Realisierungsbegleitung
 - Materialfluss-Simulation



- ▶ Aus einem automatischen Palettenhochregallager für 16'000 Paletten welches über eine Passarelle durch die Produktion versorgt wird, werden Ganzpaletten wie auch Anbruch-paletten kommissioniert.



Neues Zentrallager

- ▶ Unsere Leistungen
 - Unterstützung Arealentwicklung
 - Systemplanung
 - Logistik- und Realisierungskonzept
 - Detailplanung und Realisierung
 - LVS-Evaluation



- ▶ Detailplanung und laufende Unterstützung bei der Optimierung und dem Umbau am Standort Murten



Logistikkonzept Bahnhof Lausanne

- ▶ Unsere Leistungen
 - 2nd opinion Logistikstudie
 - Materialflussanalyse
 - Logistikkonzept



- ▶ Logistikoptimierung des Bahnhofs Lausanne im Rahmen des Ausbaus der Linien entlang Genfersee

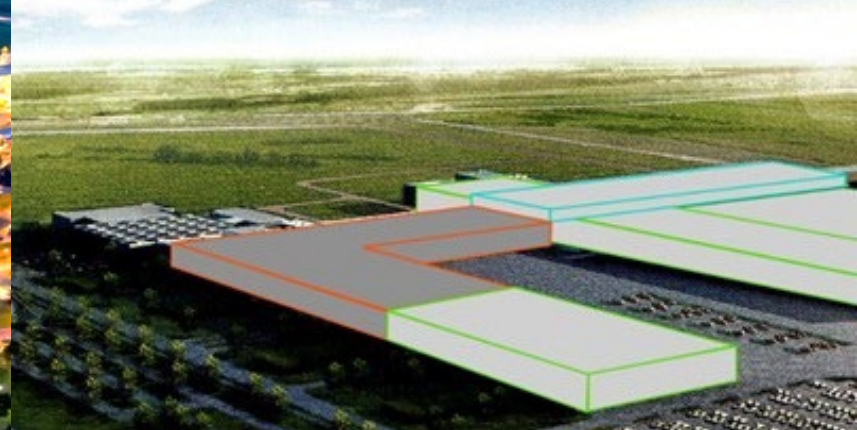


Logistik- und Montageplanung

1. Ausbautetappe "smartville"



- ▶ Unsere Leistungen
- ▶ Im Generalplaner / GU-Team der agiplan Deutschland
 - Planung der Werks- und Zulieferlogistik (JIT/JIS)
 - Konzeption und Realisierungsbegleitung für die Montageversorgungsprozesse
 - Konzeption Ladungsträger für JIZ / JIS Umfänge
 - Unterstützung Montageplanung



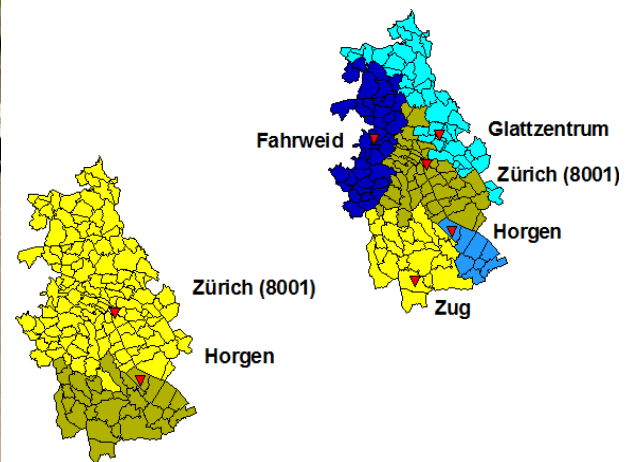
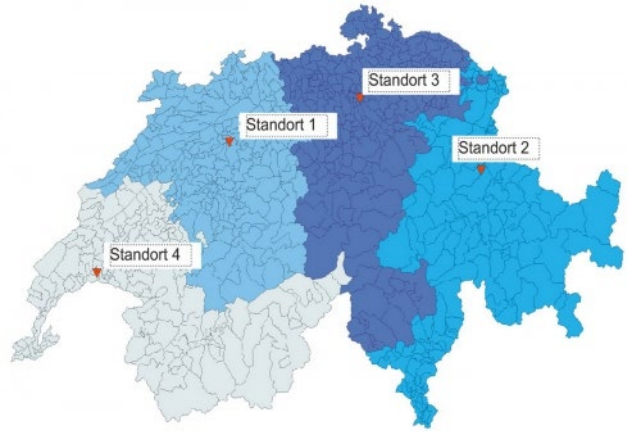
automotive: 1. Ausbaustufe Werk Leipzig

- ▶ Unsere Leistungen
 - Planung der Werks- und Zulieferlogistik (JIT/JIS) von Lieferanten wie auch von VW Bratislava
 - Unterstützung Materialfluss- und Montageplanung
 - Unterstützung Werkstrukturplanung



PORSCHE

- ▶ Bebaute Fläche:
 - 1. Baustufe ca. 18'500 m²
 - Erweiterung bis heute ca. 345'000 m²
- ▶ Anzahl Mitarbeiter:
 - Modulfabrik ca. 250
 - Heute ca. 5.000



► Standort- und Distributionskonzept

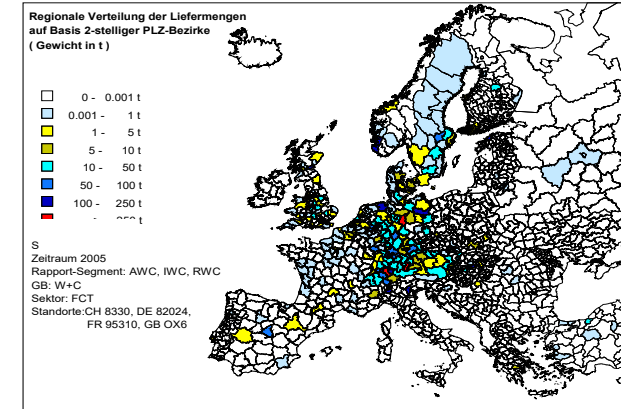
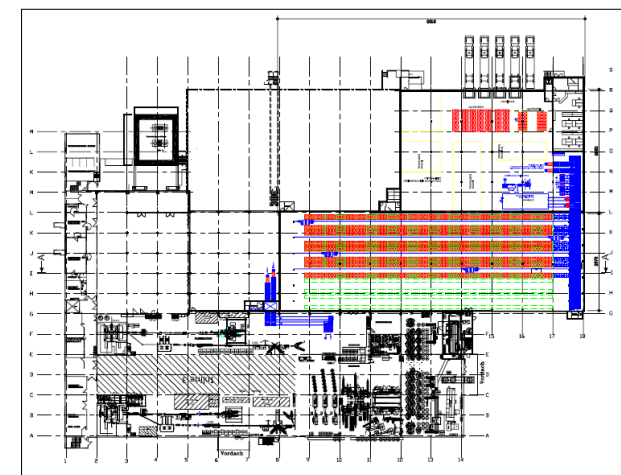
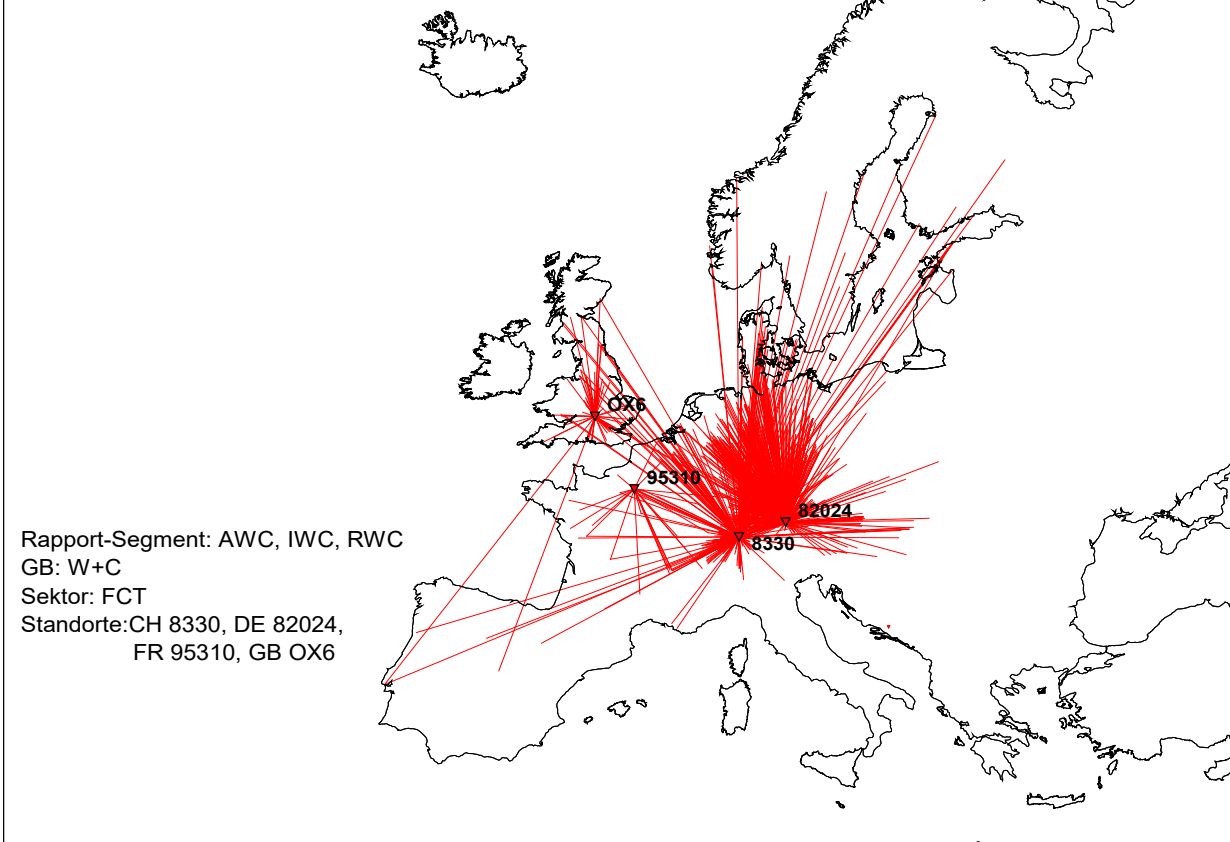
unsere Leistungen

- Distributionsanalyse
- Erstellung eines Standortkonzepts für die Service-Lager
- Konzept für die Versorgung der Service-Lager
- Laufende Begleitung Optimierung Zentrallager und Umsetzung

Beschrieb

- Distributions-Analyse und Optimierung des Netzwerkes (Anzahl und Grösse der Lagerstufen)

Lieferbeziehungen Lager - Kunde



- Netzwerkstudie Euro-Hub und Konzipierung desselben, Logistik- Planung und Realisierung eines Mischwerks

HUBER+SUHNER

unsere Leistungen

- Netzwerkanalyse
- Netzwerksimulation Varianten CH und EU sowie optimaler Standort
- Variantenvergleich
- Konzipierung des Logistikzentrums CH als potentieller EU Hub

Beschrieb

- Netzwerk- Analyse und Neukonzipierung samt Konzipierung des Hubs. Neubau Kunststoffmischwerk



► Netzwerkkonzept Schweiz

TRAVECO
Transporte AG

unsere Leistungen

- Analyse der gesamten Warenströme Schweiz (food, non food, Frische) mit unserem Simulationstool
- Erarbeitung Standort- und Plattformkonzept Schweiz

Beschrieb

- Überprüfung der Netzwerkstruktur und Hub-Strategie unter Einbezug Outsourcing –resp. Umlagerungsszenarien für Teilsortimente