



# Operations Due Diligence

Bewertung und Potenzialanalyse von produzierenden Unternehmen

# Operations Due Diligence als fundierte Basis für Entscheidungen

*Der Wert eines Unternehmens bemisst sich nicht nur an den Zahlen einer Bilanz und GuV, sondern auch anhand der Abläufe, technischen Einrichtungen, Human Resources, Lebenszyklus der Produkte und vieler weiterer nicht-monetärer Faktoren.*



- ▶ Hier setzen wir an: **Wir untersuchen** den aktuellen Stand und Status, die Wertsteigerungspotenziale, Ansatzpunkte für Verbesserungen und Risiken der Operations eines Unternehmens.
- ▶ **Supply Chain, Produktion, Logistik und Engineering** stehen dabei im Mittelpunkt unserer Analysen.
- ▶ Wir liefern **fundierte Analysen und Aussagen** als Basis für Entscheidungen im Rahmen von Merger & Akquisition, strategischen Allianzen oder Kooperationen, für Zustandsbestimmungen und Ableiten von Zukunftsszenarien





# Operations Due Diligence: Status Quo Analyse

Wir untersuchen und analysieren u.a. Fertigung, Montage, Supply Chain, Logistik, Einkauf, Engineering, Abläufe, Prozesse sowie Technologien. Dabei setzen wir innovative Tools wie Process Mining, Wertstromanalysen, Maturity Level Checks und Simulationen ein, um einen umfassenden Einblick in die Operations des Unternehmens zu bekommen.



# Operations Due Diligence: Chancen & Risiken

Wir eruieren Möglichkeiten zur Verbesserung der Wirtschaftlichkeit und Wettbewerbsfähigkeit, Steigerung der Effizienz sowie der Kostenoptimierung. Gleichzeitig decken wir Risiken auf, die Ihrem Erfolg entgegen stehen. Folgende Ergebnisse liefern wir beispielsweise:

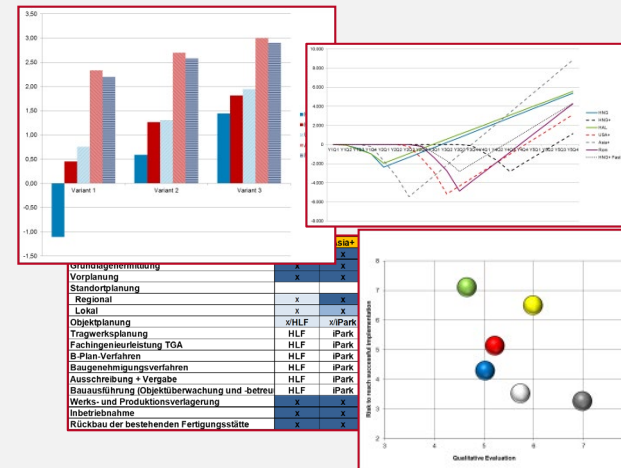
## Status Quo-Analyse

### Prozesse und Abläufe

- ▶ Welche Optimierungsansätze finden sich und welche Maßnahmen sind erforderlich?
- ▶ Mit welchem Aufwand, in welcher Zeit können diese Maßnahmen durchgeführt werden?
- ▶ In welchem Verhältnis stehen Aufwand und Nutzen?
- ▶ Welche KPIs können dadurch verbessert werden?
- ▶ Welche Risiken bestehen bei einer Realisierung?

## Chancen & Risiken

### Möglichkeiten und Potentiale ermitteln



## Roadmap

### Supply Chain

- ▶ Gibt es Alleinstellungsmerkmale in der Supply Chain, oder Substitutionsrisiken?
- ▶ Wie volatil ist die Supply Chain aufgestellt?
- ▶ Welche Chancen und Risiken liegen in einer Veränderung der Wertschöpfungstiefe?

### Technologie

- ▶ Wo bestehen Substitutionsrisiken? Wie können diese bewertet werden?
- ▶ Welche Modernisierungsmaßnahmen sind erforderlich, in welcher Zeit, mit welchem Aufwand?

# Operations Due Diligence: Roadmap

Nach der umfassenden Bewertung der Operations des Unternehmens mit einer detaillierten Darstellung des Status, möglichen Verbesserungen, Chancen und Risiken erarbeiten wir einen Projektplan für die Durchführung der notwendigen Maßnahmen. Wir begleiten die Umsetzung, entweder als Interimsmanager, Projektleiter oder Unterstützung einer unternehmenseigenen Projektleitung.



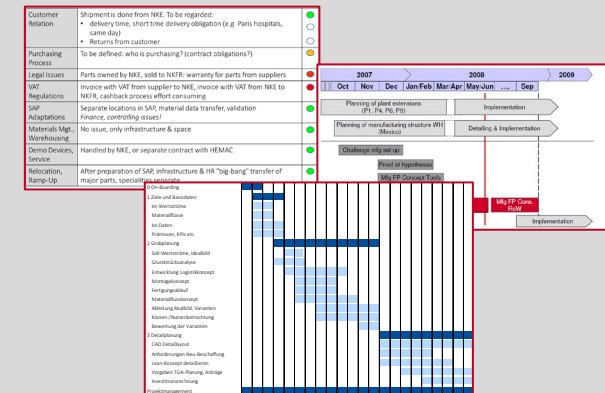
## Entscheidungshilfe

- ▶ Notwendige Maßnahmen zur Verbesserung der Unternehmenssituation
- ▶ Zusammenstellung Aufwand, Ermittlung Nutzen
- ▶ Verschiedene Alternativen bzw. Szenarien, Bewertung, Handlungsempfehlung
- ▶ Entscheidungsreife Vorlage

## Umsetzungsplan

- ▶ Detaillierter Maßnahmenplan: Tasks, Zeit, Budget, Verantwortliche
- ▶ Erforderliche Projektstruktur und –organisation, inkl. Change-Management und Reporting
- ▶ Projektcontrolling, KPIs zur Erfolgsmessung

## Umsetzungsplan erarbeiten



# GEPRO: Strategy works



## Die Richtung finden

Wir unterstützen Sie, in einem volatilen Umfeld mit starken Veränderungen Ihren Weg zu einer nachhaltig-wirksamen Wirtschaftlichkeit und Wettbewerbsfähigkeit zu finden. Wir begleiten Sie mit unserem Expertenwissen, suchen mit Ihnen sowie Ihren Mitarbeitenden innovative Ideen und stellen Ihre Ansätze auf den Prüfstand.



## Die Mittel wählen

Wir bewerten mit Ihnen die erarbeiteten Lösungsansätze sowohl quantitativ als auch qualitativ. Dabei benchmarken wir sie gegen verfügbare Alternativen. Wir entwickeln und detaillieren mit Ihnen optimale Gesamtkonzepte für Prozesse, Technologien, Digitalisierung, Nachhaltigkeit, Lean-Systeme und Organisationsstrukturen.



## Den Weg festlegen

Wir erarbeiten mit Ihnen Roadmaps zur Umsetzung und leiten davon konkrete Maßnahmenpläne ab. Wir unterstützen Sie mit belastbaren Entscheidungsgrundlagen u.a. bei Investitionen gegenüber Ihren Stakeholdern.



## Den Weg gehen

Wir begleiten Sie mit fachlichem Support bei der Umsetzung, Koordination, dem Projekt- und Stakeholder Management. Dazu zählen auch ein passendes Change- und Ramp-up Management sowie die Post Merger Integration.

# Unternehmen brauchen wirksame Strategien für Ihren Erfolg



## Operations Due Diligence & Potentialermittlung

Der Wert eines Unternehmens bemisst sich nicht nur an den Zahlen einer Bilanz und GuV, sondern auch anhand dem Realisierungsgrad der operativen Prozesse, Wertströme, Technologiereife, Human Resources, Fertigungstiefe, dem Produktportfolio und vieler weiterer Faktoren. Hier setzen wir an.



## Manufacturing & Logistics Footprint

Wir unterstützen Sie dabei, ein optimales Konzept zu finden, Ihr Produktions- und Logistiknetzwerk effizient und zukunftsfähig zu gestalten. Wir erarbeiten mit Ihnen die Potentiale, Ihre Wertschöpfung, Technologien, Ressourcen, Supply Chain und Marktzugänge nachhaltig zu nutzen und begleiten Sie bei der Umsetzung.



## Strategien für die Zukunft

Wir erarbeiten mit Ihnen Ziele, führen die notwendigen Analysen durch, entwickeln eine passende und an Ihren Möglichkeiten orientierte zukünftige Positionierung, detaillieren die zur Umsetzung notwendigen Maßnahmen und unterstützen Sie bei der Umsetzung.



## Operational Excellence & Lean

Ist Ihre „Operations“ wirklich „lean“ oder gar „exzellent“? Operative Exzellenz bedeutet für uns, dass eine Organisation sich kontinuierlich verbessert. Wir unterstützen Sie bei der Gestaltung, Einführung und Validierung der für Sie passenden Maßnahmen, um Ihre „Operational Excellence“ weiter auszubauen.



## Produkt- & Prozessinnovation

Haben Sie bereits alle Potentiale Ihrer Produkte und Prozesse ausgeschöpft? Sind Ihre Prozesse und Ihre Produkte wirklich „innovativ“? Wie reagieren Sie auf neue Trends und Technologien? Ist Ihre Organisation anpassungsfähig? Sind Sie Technologietreiber oder -mitläufer? Wir sind Ihr zuverlässiger Partner bei der Überwindung von historisch gewachsenen Prozessstrukturen hin zur Ihrer „Innovative Excellence“!



## Digital Excellence & Services

Wir begleiten unsere Kunden mit unserer Expertise nicht nur bei der strategischen Nutzung Ihrer Daten, Systeme und Tools innerhalb Ihres operativen Betriebs, sondern auch bei der Entwicklung und Umsetzung von smarten Produkten und Services bis hin zu zukunftsfähigen Geschäftsmodellen innerhalb ihrer Produkt- und Prozesslandschaft.



## Organisation, Culture & New Work

Den aktuellen Megatrends wie z.B. New Work, Gender Shift, New Economy, Klimawandel, Globalisierung, Mobilität etc. gilt es sich auch zukünftig als Unternehmen nachhaltig und veritabel zu stellen. Wir sind Ihr strategischer Partner bei der Entwicklung von zukunftsfähigen Organisationen und Unternehmenskulturen.



## Sustainable Excellence – Lean & Green

Der Lean & Green-Ansatz ist eine ganzheitliche Methode, um die operative Umsetzung von Nachhaltigkeitsstrategien effektiv zu begleiten. Wir sind Ihr Partner für die Entwicklung von nachhaltigen Strategien und Governance-Strukturen. Wir unterstützen Sie dabei, Ihre Potenziale zu identifizieren, Ihre Verschwendung zu reduzieren und Ihre Ressourcen zu schonen.



# Warum GEPRO?



## Erfahrung

Wir verfügen über langjährige Erfahrung in den operativen Funktionen eines Unternehmens, kennen die Prozesse und Abläufe wie auch die Möglichkeiten der Digitalisierung, da wir die Entwicklung in der Digitalisierung permanent beobachten.



## Kompetenz

Die eingesetzten Mitarbeiter\*innen verfügen über das nötige Fach-Know how und intensive Kenntnisse über geeignete Methoden und innovative Tools. Durch unsere Zugehörigkeit zur T&O Group können wir schlagkräftige und kompetente Teams zusammenstellen.



## Weltweit

Wir arbeiten für Kunden aus dem DACH-Raum – weltweit, in allen wichtigen Regionen der Welt, mit kompetenten Partnern und mit breiter internationaler Erfahrung.



## Lösungen

Wir arbeiten strategisch und operativ, also umsetzungsorientiert - unsere Lösungen "funktionieren"!

**GEPRO – Strategy works.**



# Referenzen

## Einige unserer Kunden, für die wir "Operational Due Dilligence"-Projekte durchgeführt haben



**VOITH**



Heraeus



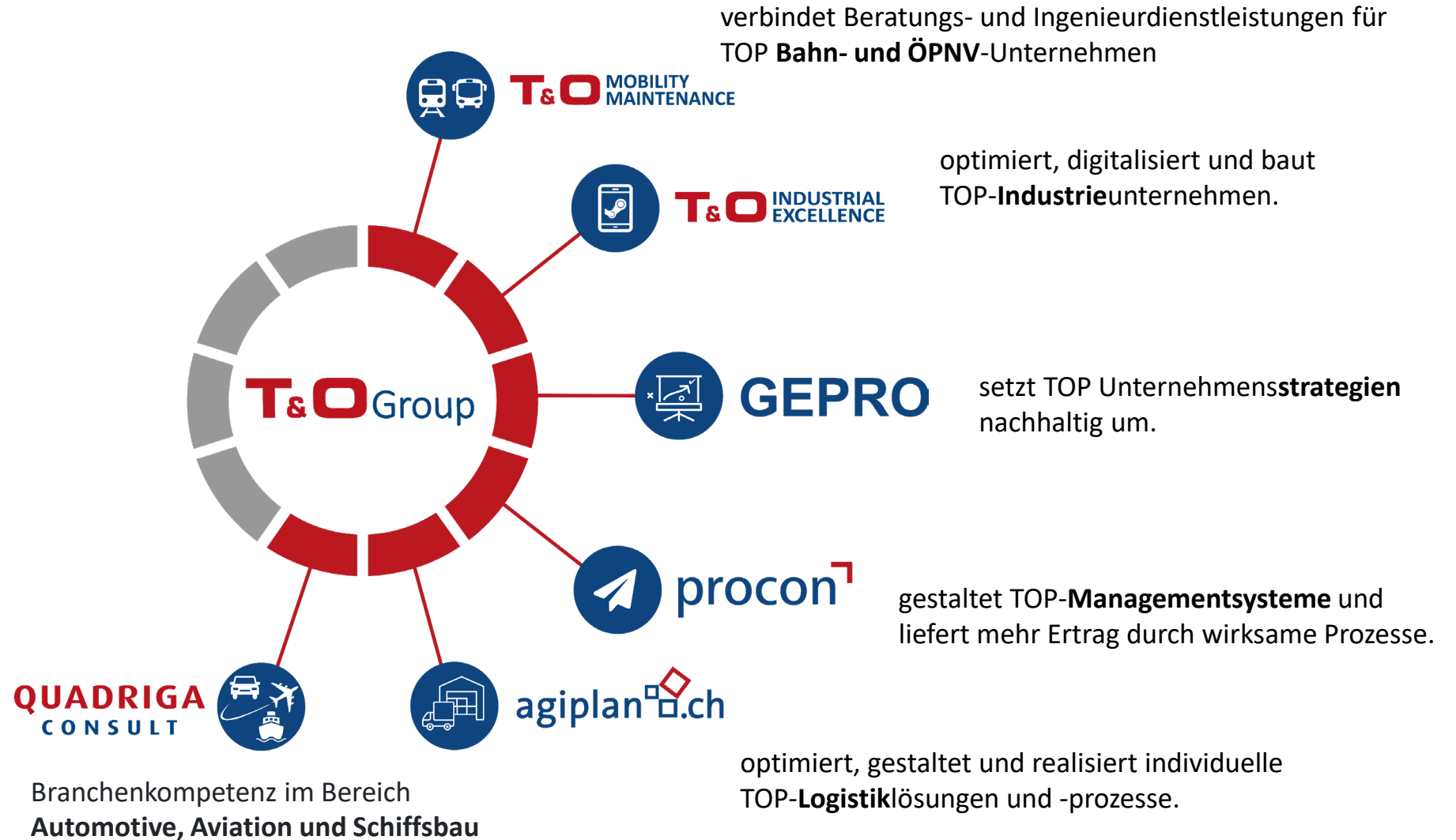
ERICH JAEGER



>>> STRATEGY WORKS!

# TOP - Beratung unter einem DACH

Mit der Zusammenführung dieser **TOP**-Marken können wir durch die ideale Abstimmung von **Technik Organisation und Prozessen** die Anforderungen und Bedürfnisse unserer Kund\*innen **optimal** bedienen.



# Wir freuen uns auf Ihre Kontaktaufnahme!

**GEPRO mbH** | T&O Group  
Head of Strategy  
Dipl.-Ing. Maximilian Rosilius

 [m.rosilius@gepro.com](mailto:m.rosilius@gepro.com)

 [gepro.com](http://gepro.com) | [togroup.company](http://togroup.company)

 T +49 151 11590292

